

В. Копейкин

На пути к Атлантиде



Озеро Светлояр

Издательство «Тровант»

Москва

2014

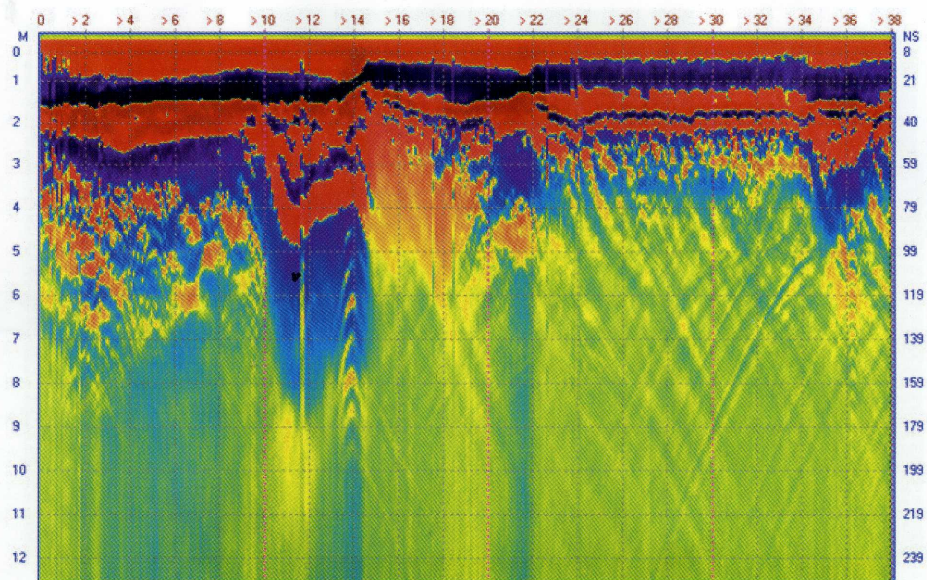


Рис. 23. Исходная запись волновой формы.

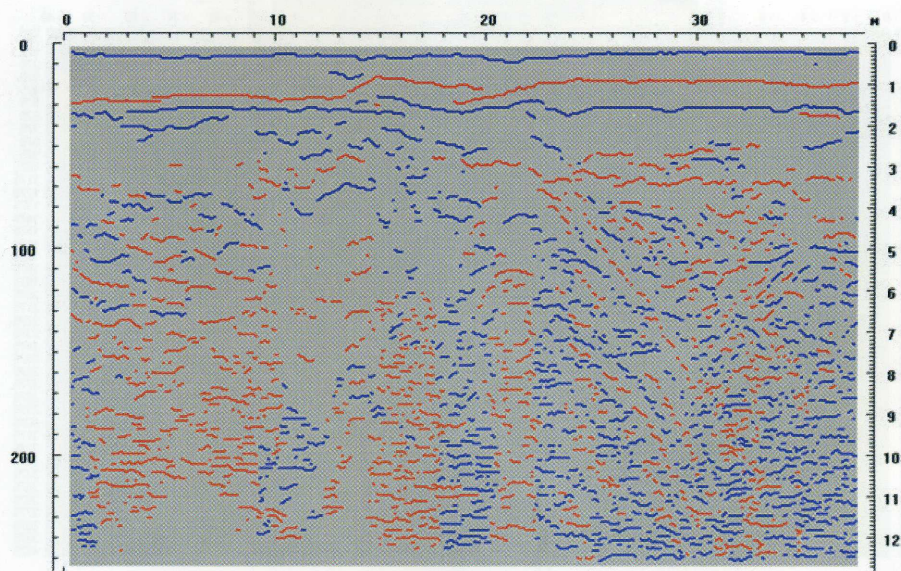


Рис. 24. Результаты обработки программой «Силуэт».

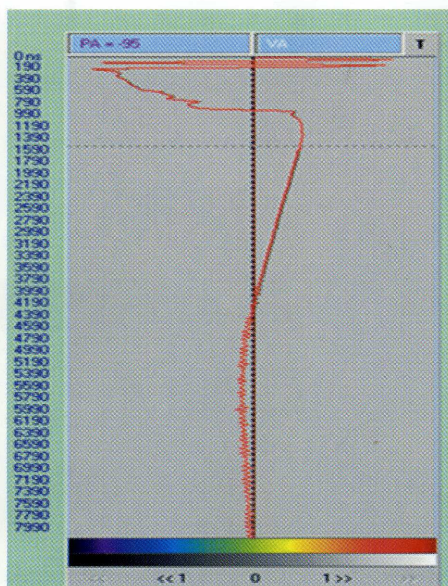


Рис. 26. Отраженный сигнал от трещиноватой среды с 4000 нс.

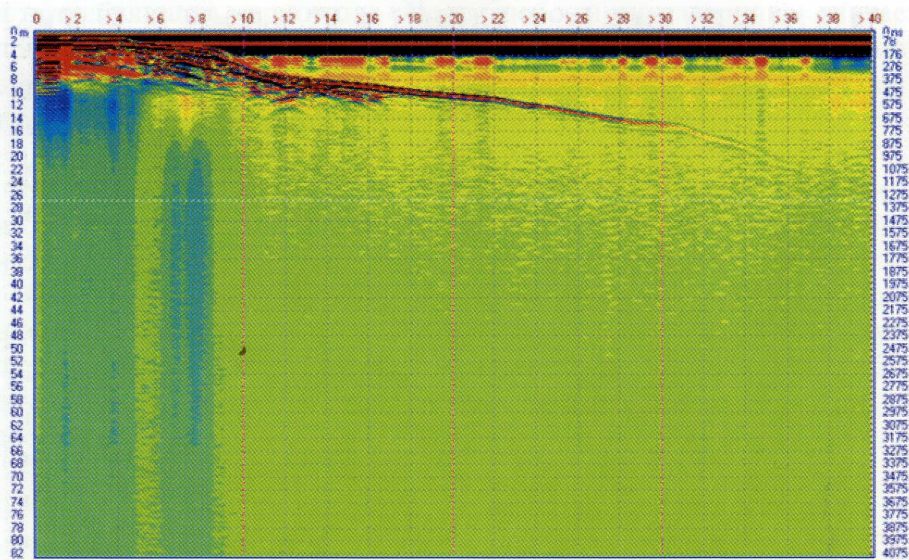


Рис. 30. Трасса 1 – 2.

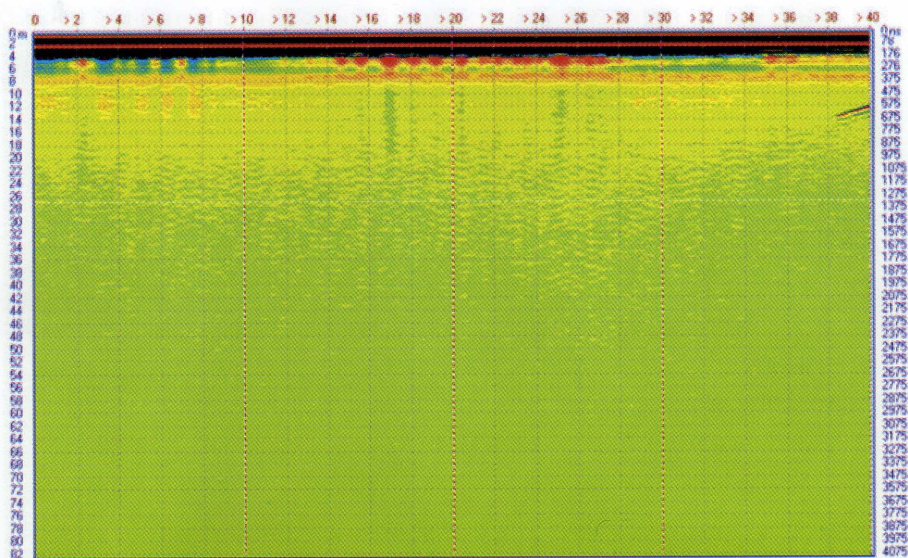


Рис. 31. Трасса 1 – 2.

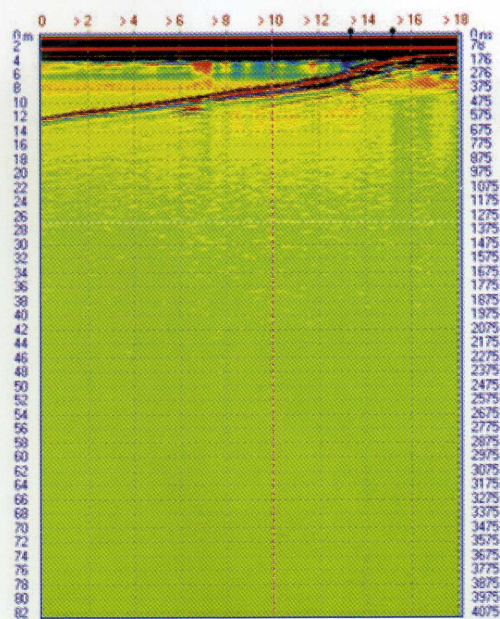


Рис. 32. Трасса 1 – 2.

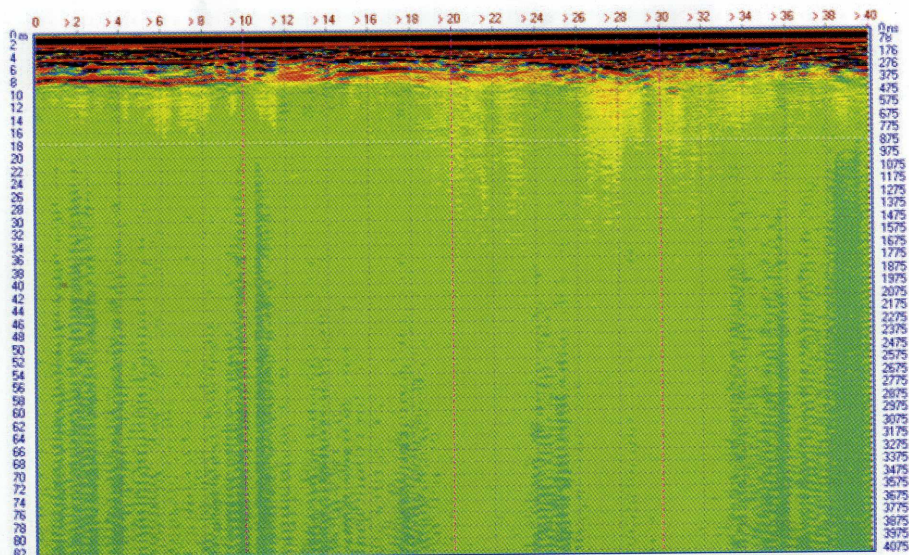


Рис. 33. Трасса 2 – 3.

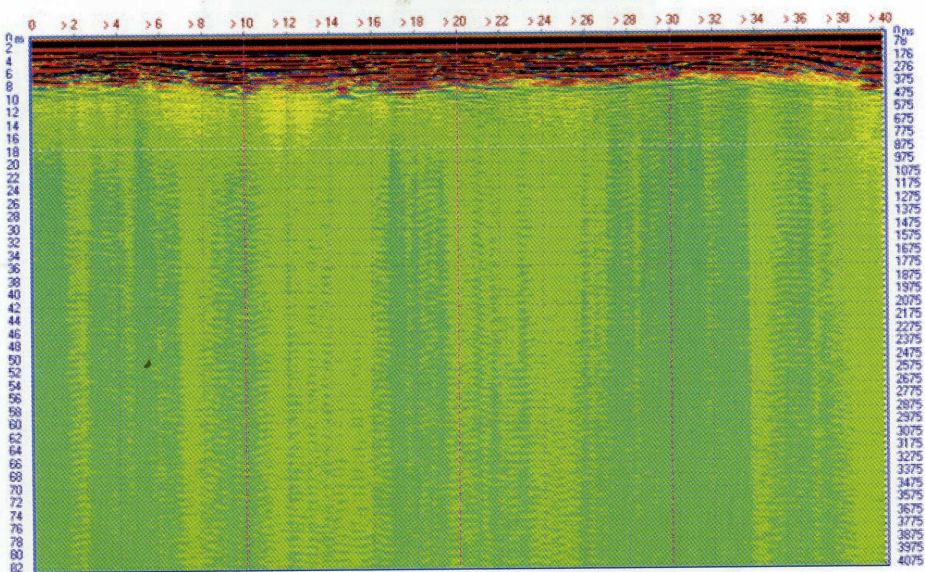


Рис. 34. Трасса 2 – 3.

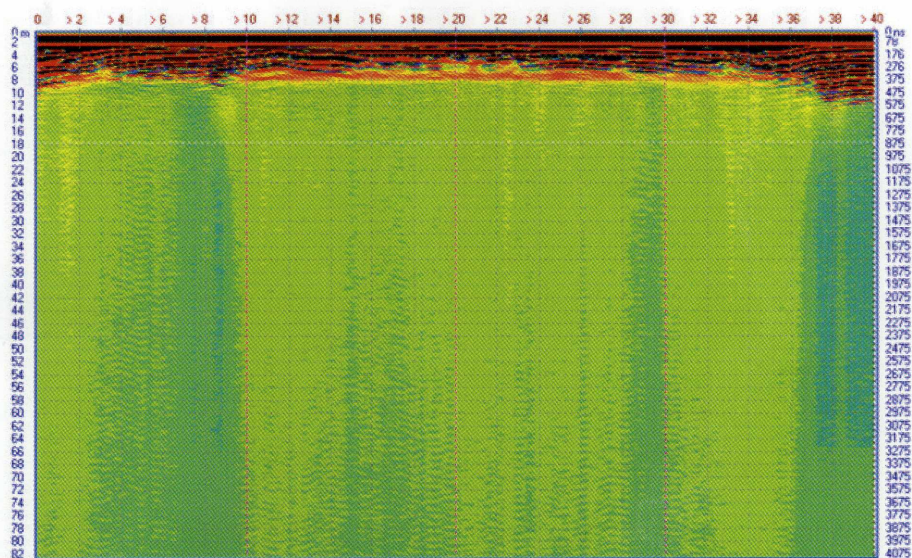


Рис. 35. Трасса 2 – 3.

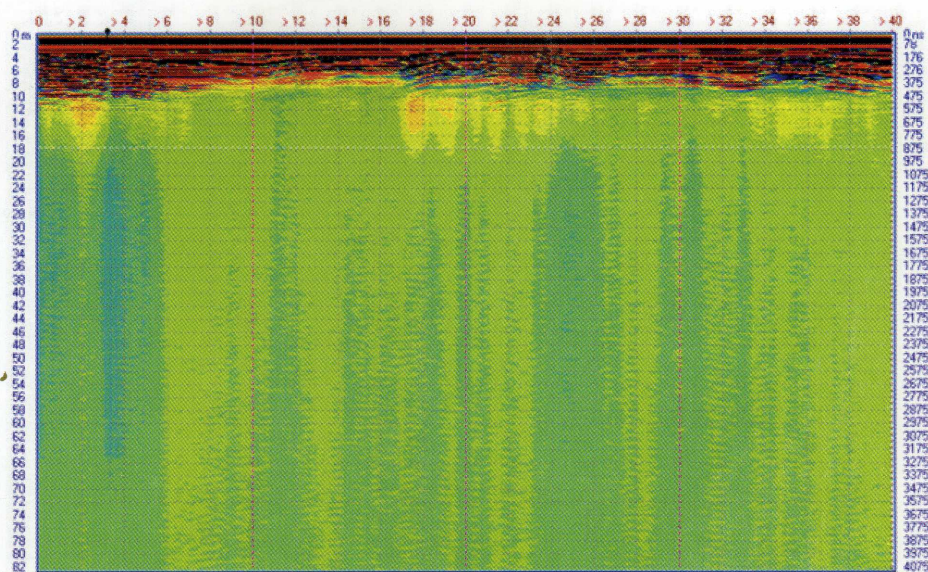
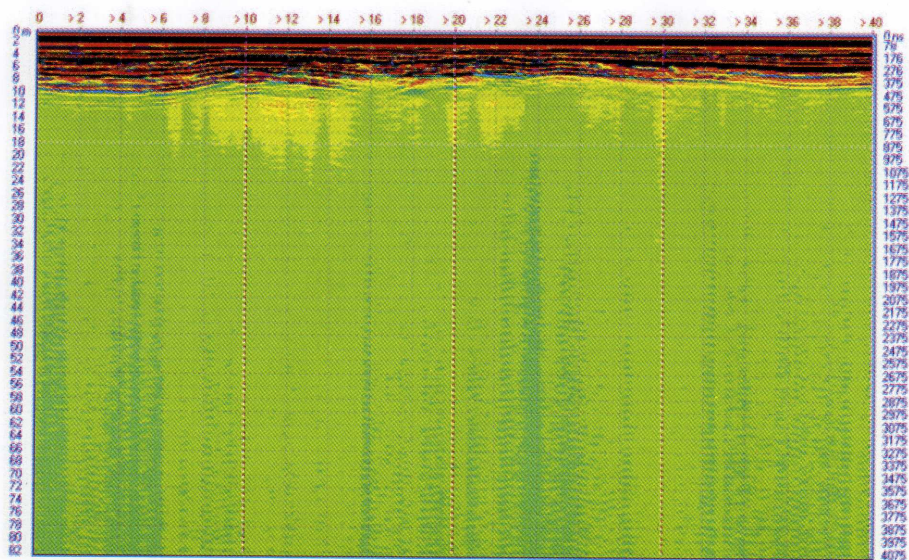
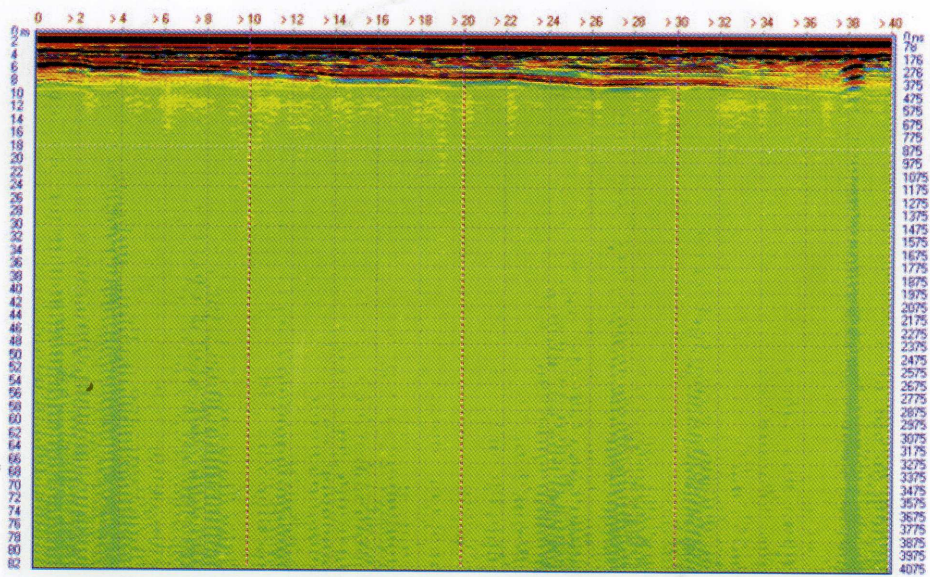


Рис. 36. Трасса 2 – 3.



Пус. 37. Трасса 2 – 3.



Пус. 38. Трасса 2 – 3.

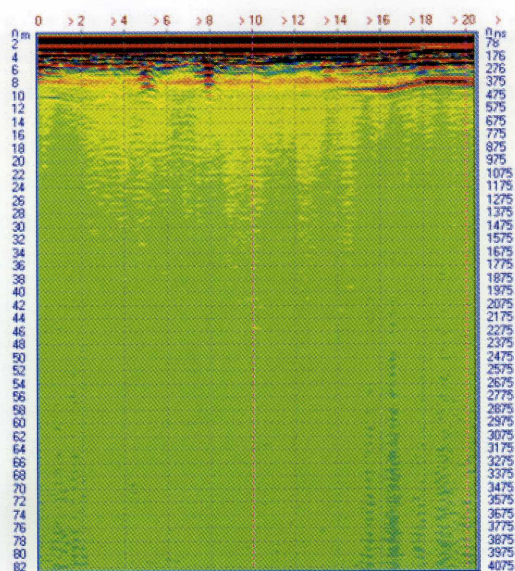


Рис. 39. Трасса 3 – 4.

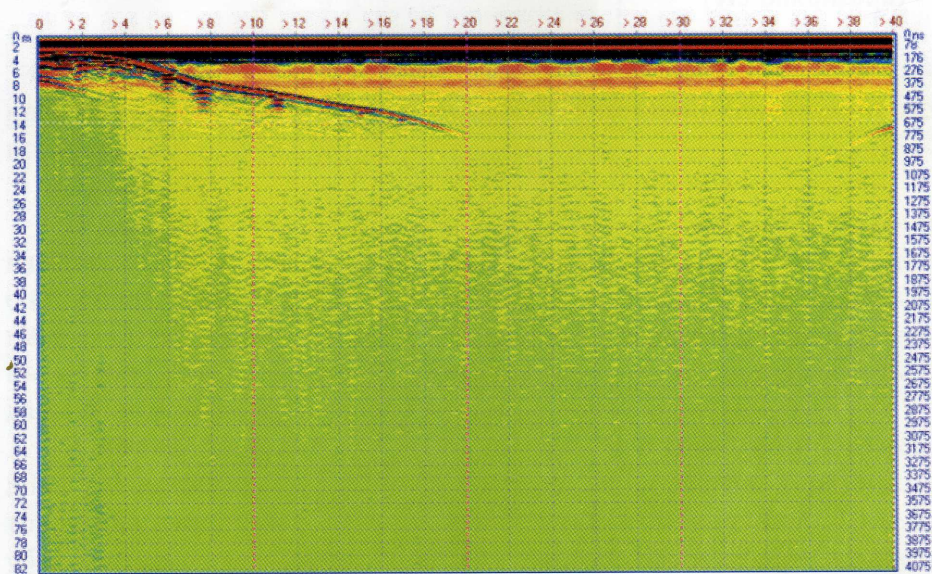


Рис. 40. Трасса 4 – 5 – 1.

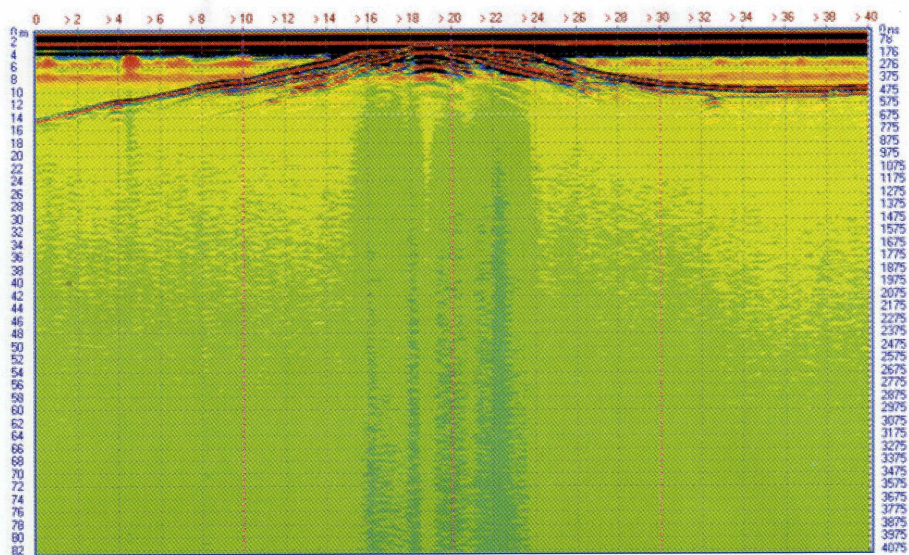


Рис. 41. Трасса 4 – 5 – 1.

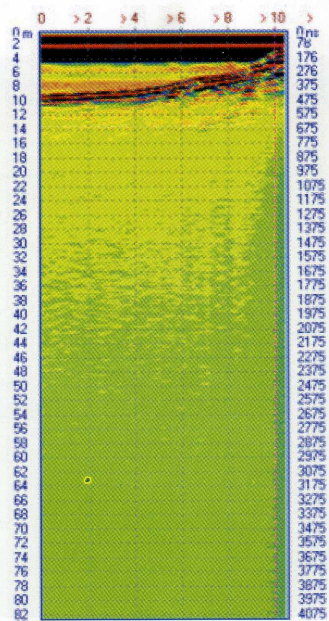
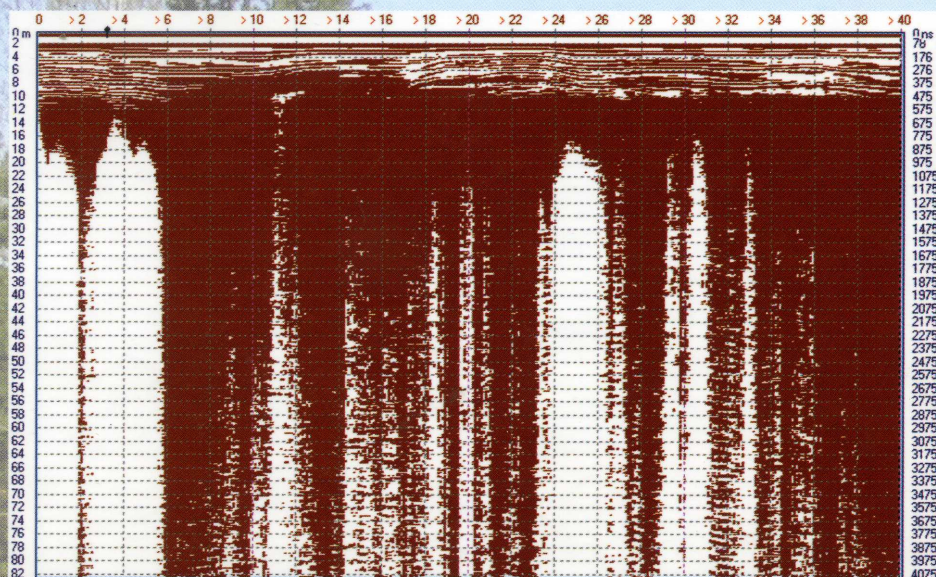


Рис. 42. Трасса 4 – 5 – 1.



**Участок профиля озера Светлояр в бинарном представлении.
Экран георадара Лоза**